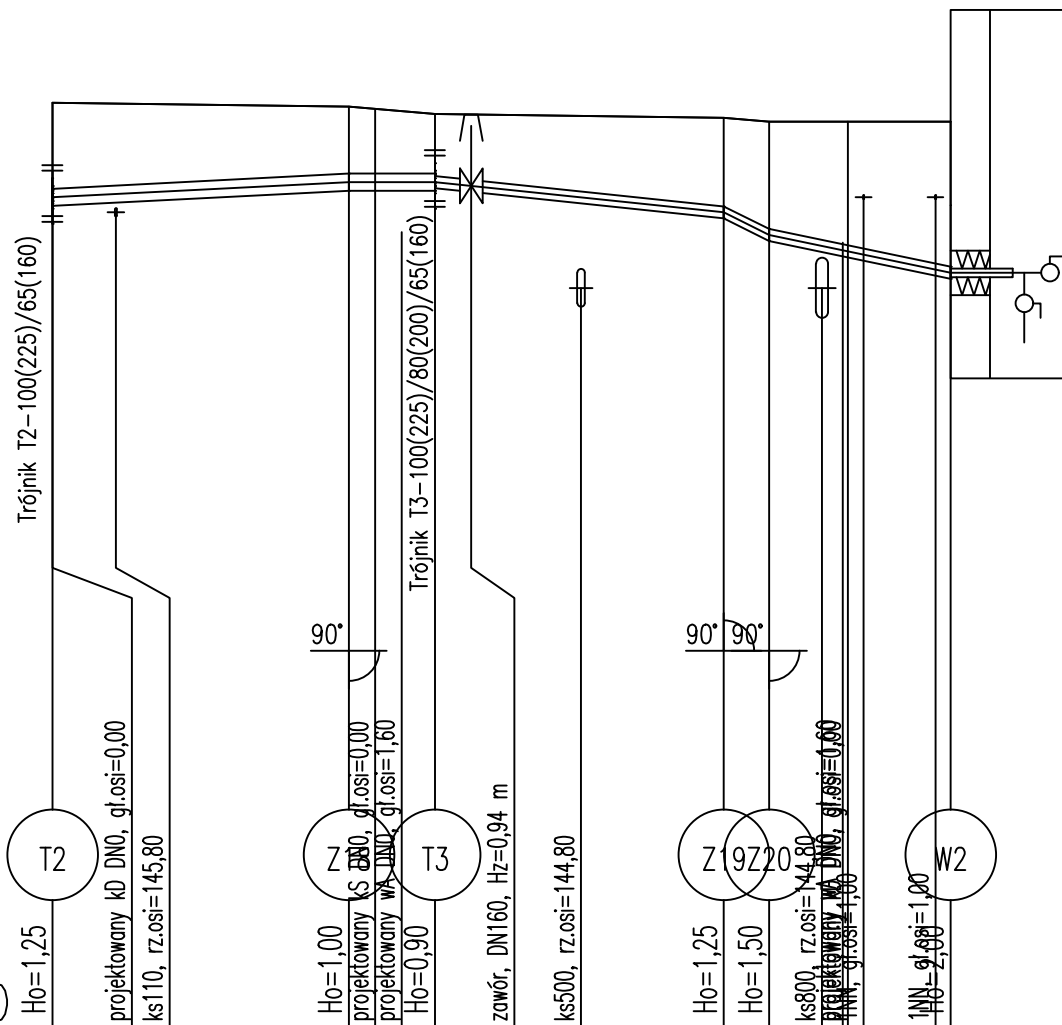


Profil T2-W2

1:100/500

P.p. = 135,00



Rzędna istn. terenu	147,25	147,20	147,10	147,05	147,00	147,00
Rzędna osi proj. rur.	146,00	146,20	146,20	145,80	145,50	145,00
Długość odcinka	19,60	5,70	2,40	16,70	3,00	12,00
Proj. odległość	L=19,60 i=10,2 ‰	L=5,70 i=0,5 ‰	L=2,40 i=0,0 ‰	L=16,70 i=20,0 ‰	L=3,00 i=10,0 ‰	L=12,00 i=41,7 ‰
Proj. średnica	DN100/225			DN65/160		
Hektometr, odległości	4,20	19,60	25,30	34,96	44,40	59,40

Radomskie Przedsiębiorstwo Energetyki Ciepłej
"Radpec" Spółka Akcyjna
26-612 Radom ul. Żelazna 7, tel. (0-48) 38 46 941-5

Obiekt:
Projekt budowlano wykonawczy przyłącza ciepłowniczego
wysokich parametrów do budynku nr 1 i nr 2 przy ul. Królowej Jadwigi dz.
350/87 obr. 0020, ark. 3 w Radomiu

Tytuł:	Profil przyłącza T2-W2	Data:	01.2021 r.
Projektował:	mgr inż. Zofia Borczyk nr upr. GP-III-7342/210/94	Skala:	
Opracował:	mgr inż. Dorota Kopycka	Nr rys:	6