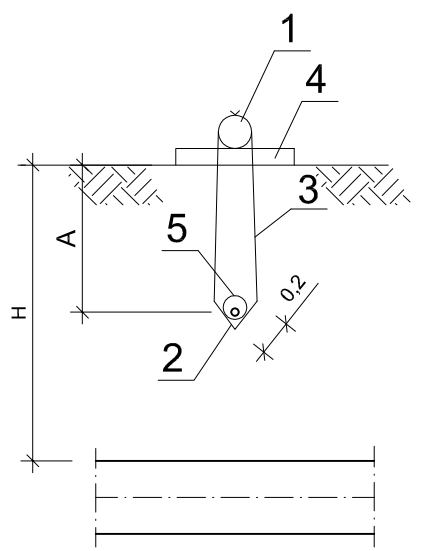


PRZĘKRÓJ A-A



SIEĆ CIEPLNA PREIZOLOWANA

	ZESTAWIENIE MATERIAŁÓW - ZABEZPIECZENIE KABLI OŚWIETLENIOWYCH I ENERGETYCZNYCH	ILOŚĆ NA 1 ZABEZP.
1	BELKA DREWNIANA DN 14 cm, L=4,0 m	1 SZT.
2	KĄTOWNIK Z DESEK GR. 1/2", L=2 m	1 SZT.
3	DRUT STAŁOWY DN 5 mm	2 KG
4	PŁYTA CHODNIKOWA 50 x 50 x 7	2 SZT.
5	RURA AROT DZIELONA TYPU A 110 PS DLA KABLI ENERGETYCZNYCH NN - L=3,0m	1 SZT.

OZNACZENIA:

A - GŁĘBOKOŚĆ UŁOŻENIA KABLI
WG PN-76/E-05125:

0,6 m - KABEL OŚWIETLENIOWY

0,7 m - KABEL ENERGETYCZNY NN - 1 kV

0,8 m - KABEL ENERG. SN-15kV I TRAKCYJNY

H - GŁĘBOKOŚĆ UŁOŻENIA SIECI CIEPLNEJ
ZGODNIE Z PROFILAMI

Zakład Usług Technicznych Energetyki Ciepłej "ZUTEC" Sp. z o.o. 26-612 Radom ul. Żelazna 9, tel./fax (0-48) 385 79 10 (do 12)			
Obiekt: Przebudowa osiedlowej sieci kanałowej wraz z przyłączami ciepłowniczymi do budynków przy ul. Powstańców Śląskich 1, 3, 4, 5, 7, 9, 11 w Radomiu.			Data kwiecień 2019r.
Tytuł: ZABEZPIECZENIE KABLI ENERGETYCZNYCH			
Projektował:	mgr inż. Lucyna Gradzik nr upr. Wa-303/01		Skala: -
Sprawdził:	mgr inż. Tomasz Dąbrowski nr upr. PDK/0164/PWOS/11		Nr rys: 10